



在

# 复杂的世界中

建立信任

保护儿童和  
您的品牌声誉

A close-up photograph of a young child with dark hair looking upwards with a curious expression. A hand is visible in the upper left corner, holding a colorful toy rocket. The rocket is primarily red with a blue band and a yellow star. The entire image is overlaid with a semi-transparent red filter.

## UL 玩具和质量 保证服务

UL 致力于帮助制造商、供应商和零售商为儿童提供安全、优质的玩具，让他们感到快乐。我们的服务使创造、生产和将玩具带入全球市场的复杂过程变得清晰。

我们的丰富知识、全球认可的实验室网络和专业团队提供必要的支持和专业知识，以成功地满足监管要求并保护品牌声誉。UL 的全面服务包括安全测试全球标准、质量保证检验、负责的采购和提供关键商业智能的解决方案。

通过合作，我们可以减少业务复杂性，降低风险，提高对整个价值链的信任，更好地保护我们的孩子。

## 咨询服务

从开发产品到有效地将其放在所有目标市场的货架上，UL 的咨询和培训服务解决了许多需求。我们专注于分享我们的客户在竞争日益激烈的环境下推进业务所需的知识。

### UL 咨询服务包括：

- 人为因素分析
- 年龄判定
- 标签审核
- 风险和危害评估
- 监管评估
- 召回儿童产品的分析
- 最佳实践

## 测试

成功地将产品推向全球市场需要在整个供应链中建立对生产过程每一个环节的安全和质量检查。UL 玩具测试服务对世界各地实验室的全球标准进行重要评估，全面支持玩具制造业的推进，将更安全的产品推入市场。

### UL 测试服务包括：

- 机械和物理评估
- 质量和性能测试
- 化学分析（如 REACH 和 RoHS）
- 可燃性
- 电气和电子元件测试
- 毒理学风险评估/LHAMA
- 限用物质测试

## 全球认证

在全球范围内了解合规性要求究竟如何适用于您的产品是一个重大挑战。UL 数十年的丰富经验和全球业务带来了急需的清晰度，降低了合规性的复杂程度。我们帮助您紧跟不断变化的法规，并满足您所有目标市场的需求。

### UL 全球认证服务包括：

- 全球监管测试
- UL SmartInsight
- 监管研究与协议制定
- 合规性管理系统评估
- UL 监管信息应用程序：RegAlert/ChildAware™

## 质量保证

生产让孩子们感到快乐的玩具需要整个供应链的卓越。UL 能够帮助确保品牌规范、标准和最佳实践得到充分理解，并通过价值链中的每个环节来实现。我们的全球团队为您的业务带来当地影响力和提升专业知识。

### UL 质量保证服务包括：

#### 产品检验

- 出货样 (TOP)
- 初期生产检验 (IPI)
- 制程品质检查 (DUPRO)
- 最终成品抽检 (FRI)
- 装运前检验 (PSI)
- 装运检验

#### 工厂审核

- 质量管理体系
- 生产能力

### 责任采购

- 提取物和原材料
- 社会合规
- 安全和品牌保护
- C-TPAT
- 能力建设和持续改进

### 环境责任

- 废水
- 化学物质的使用及储存
- 大气污染物排放
- 环境健康与安全

## UL 玩具安全认证标志

在消费者为他们的孩子购买玩具时，为他们提供所渴望的信心。UL 玩具安全认证标志表明，制造商非常注重质量和安全。此外，UL 玩具安全认证标志通过详细的工厂质量体系审核、产品检验和供应链各个方面的测试提供附加的供应链风险管理。

### UL 玩具安全认证标志组件包括：

- 在整个生产过程中根据 ASTM F963-16 进行的合规性测试
- 工厂质量体系审核
- 质量检验 产品和制造
- 跟踪服务检验
- UL 玩具安全认证标志和计划管理

## UL 验证标志

通过 UL 验证使您的营销承诺变得可信。我们的独立评估流程审查特定广告或促销声明的有效性，使您能够让经过验证的事实从充斥市场的虚构谎言中脱颖而出。

联系您的 UL 代表了解更多有关 UL 验证标志的信息。

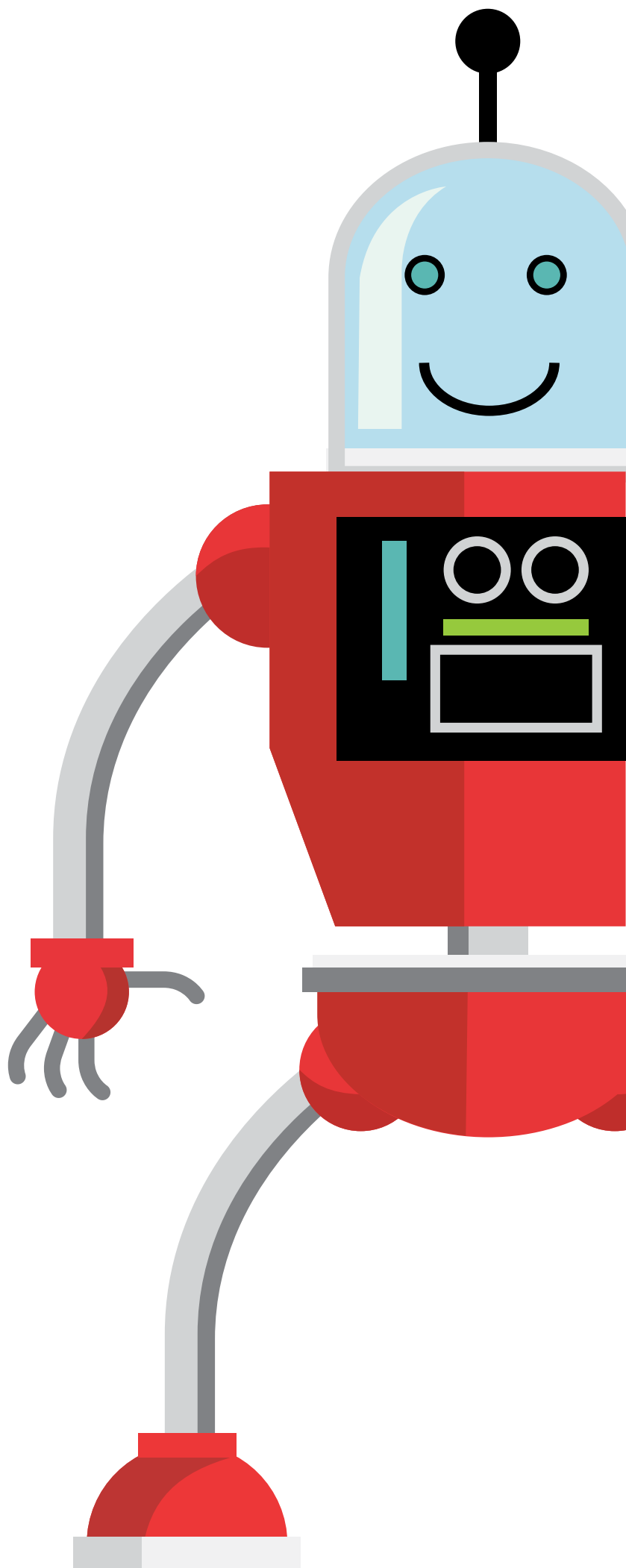
## 数据管理： PATH SMARTSUITE

通过深入的实时数据挖掘和预测来加强决策。UL 的性能分析和趋势中心 (PATH™) 可以深入了解数据和定制报告，使您能够在易于使用、安全的在线平台中评估供应链和产品性能。

### 通过 PATH，用户可以：

- 根据需求和实时过滤、跟踪和对比产品和供应商的绩效
- 分析当前和历史审核、检验和测试结果
- 跟踪关键绩效指标 (KPIs)
- 编译和存储可搜索的报告数据档案
- 通过多个过滤器对自定义视图进行数据分段
- 查看、向下钻取和导出数据图或网格视图
- 对比供应链成员和产品并进行排名





联系我们，获取更多信息：  
[UL.com/crs](http://UL.com/crs) 或 [TOYS@UL.com](mailto:TOYS@UL.com)

UL 及 UL 标志为 UL LLC 的商标，2017 年版权所有。